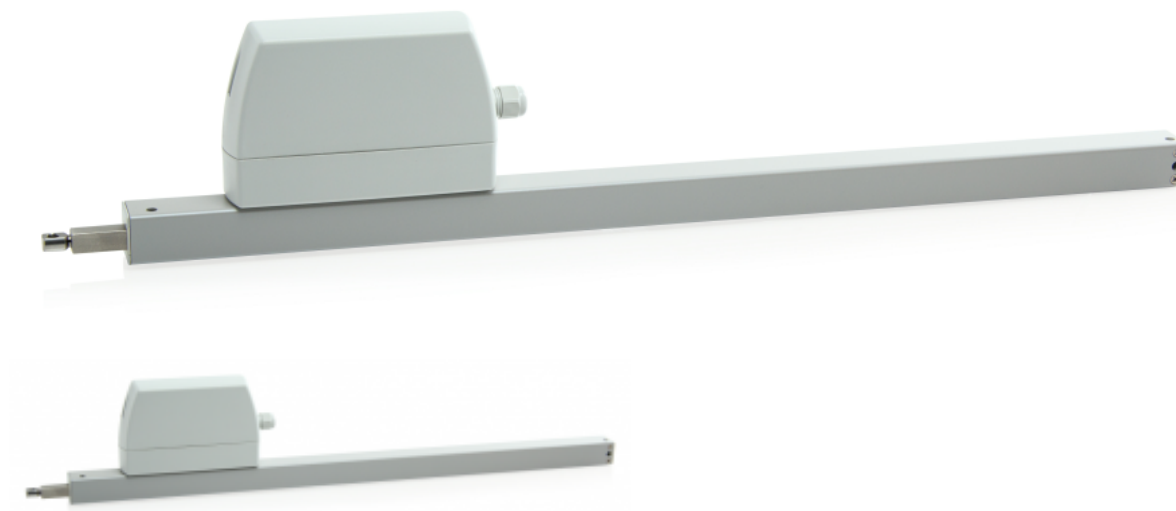


Motor ZA K BSY+ 230V



motor à crémaillère type ZA-k 230V bus BSY+ pour synchronisation jusqu'à 8 moteurs
Prix conseillé 1841,11 €

[Poser une question sur ce produit](#)

Description du produit

- [Moteur 300 N ZA 35 K](#)
 - [Moteur 800 N ZA 85 K](#)
 - [Moteur 1000 N ZA 105 K](#)
 - [Moteur 1500 N ZA 155 K](#)
 - [Téléchargement](#)
 - [Dessin côté](#)
-
- [Moteur 300 N ZA 35 K](#)
 - [Moteur 800 N ZA 85 K](#)
 - [Moteur 1000 N ZA 105 K](#)
 - [Moteur 1500 N ZA 155 K](#)
 - [Téléchargement](#)
 - [Dessin côté](#)

Moteur 300 N ZA 35 K

Alimentation 230 V AC / +10 % ... -15 % / 50 Hz
Puissance 20 W / 30 VA
Durée de mise en marche 30 %
Force poussée 300 N
Force de traction 300 N
Force de verrouillage nominale 1100 N
Durée de vie 20000 doubles courses *
Vitesse de marche OUVERT 7,1 mm/s
Vitesse de marche OUVERT - désenfumage 8 mm/s
Vitesse de marche FERMÉ 7,1 mm/s

Type de protection IP 65
Plage de températures -5 °C ... +75 °C
Stabilité de température B300 (30 min / 300 °C)
Crémaillère V2A
Boîtier Aluminium / Polycarbonate
Surface Thermolaquée
Couleur Aluminium blanc (~ RAL 9006)
Raccordement Câble en silicone de 2,5 m

Moteur 800 N ZA 85 K

Alimentation 230 V AC / +10 % ... -15 % / 50 Hz
Puissance 20 W / 30 VA
Durée de mise en marche 30 %
Force poussée 800 N
Force de traction 800 N
Force de verrouillage nominale 1100 N
Durée de vie 20000 doubles courses *
Vitesse de marche OUVERT 10 mm/s
Vitesse de marche OUVERT - désenfumage 8 mm/s
Vitesse de marche FERMÉ 7,1 mm/s
Type de protection IP 65
Plage de températures -5 °C ... +75 °C
Stabilité de température B300 (30 min / 300 °C)
Crémaillère V2A
Boîtier Aluminium / Polycarbonate
Surface Thermolaquée
Couleur Aluminium blanc (~ RAL 9006)
Raccordement Câble en silicone de 2,5 m

Moteur 1000 N ZA 105 K

Alimentation 230 V AC / +10 % ... -15 % / 50 Hz
Puissance 35 W / 55 VA
Durée de mise en marche 30 %
Force poussée 1000 N
Force de traction 1000 N
Force de verrouillage nominale 1100 N
Durée de vie 20000 doubles courses *
Vitesse de marche OUVERT 7,1 mm/s
Vitesse de marche OUVERT - désenfumage 8 mm/s
Vitesse de marche FERMÉ 7,1 mm/s
Type de protection IP 65
Plage de températures -5 °C ... +75 °C
Stabilité de température B300 (30 min / 300 °C)
Crémaillère V2A
Boîtier Aluminium / Polycarbonate
Surface Thermolaquée
Couleur Aluminium blanc (~ RAL 9006)
Raccordement Câble en silicone de 2,5 m

Moteur 1500 N ZA 155 K

Alimentation 230 V AC / +10 % ... -15 % / 50 Hz
Puissance 35 W / 55 VA
Durée de mise en marche 30 %
Force poussée 1500 N
Force de traction 1500 N
Force de verrouillage nominale 1100 N
Durée de vie 20000 doubles courses *



**ALU
TECHNOLOGIE
SERVICES**

2, rue de la douane
espace Rive Droite
54000 NANCY
Tél : 33 383 18 92 92

Vitesse de marche OUVERT 7,1 mm/s
Vitesse de marche OUVERT - désenfumage 8 mm/s
Vitesse de marche FERMÉ 7,1 mm/s
Type de protection IP 65
Plage de températures -5 °C ... +75 °C
Stabilité de température B300 (30 min / 300 °C)
Crémaillère V2A
Boîtier Aluminium / Polycarbonate
Surface Thermolaquée
Couleur Aluminium blanc (~ RAL 9006)
Raccordement Câble en silicone de 2,5 m

Téléchargement

[Documentation commerciale](#)

Dessin côté

course 350 mm => côte A = 512 mm
course 500 mm => côte A = 662 mm
course 800 mm => côte A = 962 mm
course 1000 mm => côte A = 1162 mm

-

Commentaires des clients

Il n'y a pas encore de commentaire sur ce produit.
